

A-TOWN HIGH / INNOVATIONSPARK AUGSBURG

Ein Projekt der **weissmann**group. München



Meurer & Woskowiak

Standort Augsburg

Augsburg ist als bayerisch-schwäbische Metropole mit rd. 300.000 Einwohnern drittgrößte Stadt Bayerns

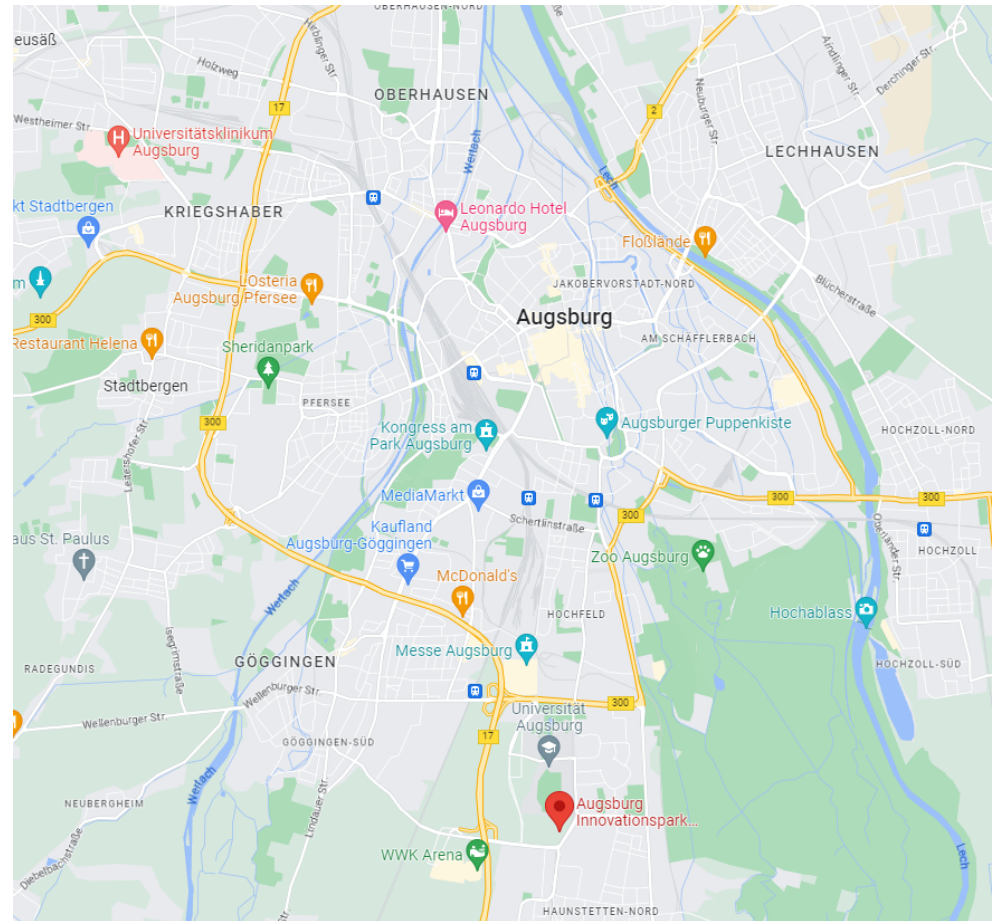
Hervorragende Anbindung nach München (60 km) - Autobahn A8 / ICE Strecke nach Frankfurt / Hamburg

Bedeutender Bildungs- und Wirtschaftsstandort

Universität mit rd. 26.000 Studierenden / Hochschule / Uniklinik / Messe

Wichtige Wirtschaftsfaktoren sind u.a. Luft- und Raumfahrttechnik / Faserverbundtechnik / Umwelttechnologie / IT

Starke Entwicklungsdynamik in den letzten Jahren



Quelle: Google Maps

Ausgangssituation

Als zukunftsweisendes Projekt der Region Augsburg, entsteht auf einem knapp 70 Hektar großen, zentrumsnahen Areal einer der größten Innovationsparks Europas.

Als einziger Hochpunkt im Park ist das Projekt A-Town High der Münchner **weissmanngroup**. geplant.

In der näheren Umgebung befinden sich zahlreiche Forschungseinrichtungen, namhafte Unternehmen der Technologie Branche, die Universität sowie die Messe Augsburg.

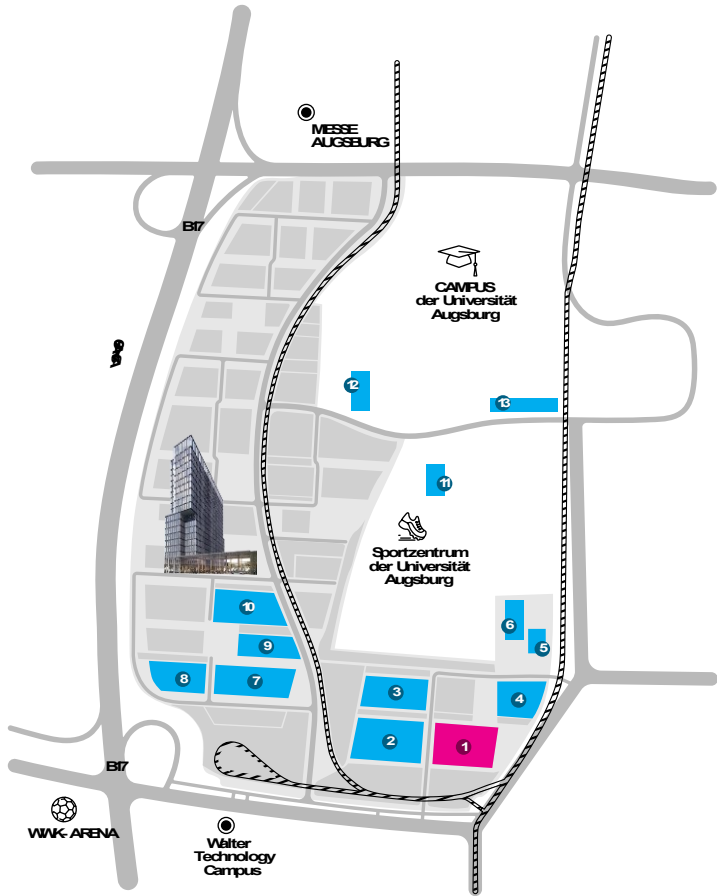
Mit der Entwicklung des Innovationsparks soll ein Zentrum für technologieorientierte, kreative und kommunikative Unternehmen entstehen.



Quelle: Region A³



Innovationspark



- | | | | |
|---|---|----|--|
| 1 | Technologiezentrum Augsburg
Eventlocation, Labore, Büros | 7 | Innovationsbogen
Büro- Laborflächen |
| 2 | Fraunhofer IGCV
Forschungsinstitut | 8 | Weitblick 1.7
Büro- u. Innovationsflächen |
| 3 | MRM Institut für Materials
Ressource Management | 9 | Deutsches Zentrum f. Luft- und
Raumfahrt / SG |
| 4 | Q 40 Nahversorgung
Hotel / REWE / Fitness | 10 | Baramundi
IT-Unternehmen |
| 5 | Fraunhofer IGCV
Forschungsinstitut | 11 | AMU |
| 6 | Deutsches Zentrum f. Luft- und
Raumfahrt / ZLP | 12 | Fraunhofer FIT / FIM
Forschungsinstitut |
| | | 13 | ISSE |

Quelle: Augsburg Innovationspark GmbH

A-Town High

Geplant ist ein mit Mixed Use Building mit Boardinghouse, Büro- und Serviceflächen, welches durch eine großzügig verglaste Lobby mit dem dazugehörigen Parkhaus verbunden ist. Eine untergeordnete Hotelnutzung ist ebenfalls angedacht.

Der architektonische Entwurf stammt von Eike Becker_Architekten Berlin.

Der bereits genehmigte Vorbescheid sieht eine o.i. BGF von ca. 19.000 m² - inkl. Parkhaus, vor.

Im Rahmen des Bebauungsplans (Nr. 900 – Stadt Augsburg / SO_{FEU} Sondergebiet Forschung, Entwicklung, Universität) sind darüber hinaus auch andere Nutzungen (u.a. Labor, Forschung, Gastro sowie Flächen für gesundheitliche & sportliche Zwecke) möglich.



Quelle: Eike Becker Architekten

Rahmendaten

- I Eigentümer: A-Town High GmbH & Co. KG
- I Projekt: geplant ist ein Hochhaus mit Mixed Use Nutzung & Parkhaus mit ca. 200 Stellplätzen im Innovationspark Augsburg
- I Lage: unmittelbare Nähe zur Messe, Bildungs- und Forschungseinrichtungen sowie Unternehmen der Technologiebranche / hervorragende Anbindung und Infrastruktur
- I Grundstück: ca. 3.606 m²
- I BGF: ca. 19.000 m² - Turm mit ca. 14.000 m² / Parkhaus mit ca. 5.000 m²
- I Nutzung: Büro- und Serviceflächen / Labor, Forschung u. Entwicklung / Bordinghouse / auch untergeordnete Hotelnutzung möglich / Verweildauer bis zu 6 Monaten /
- I Planung: Architektonischer Entwurf von Eike Becker_Architekten Berlin
- I Baurecht: Bauvorbescheid liegt vor / 3 Varianten möglich
B-Plan Nr. 900 – Stadt Augsburg

Bauvorbescheid / 3 Varianten möglich

Variante I

- I Variable Nutzung: Büro / Labor, Forschung u. Entwicklung / Boardinghouse / Serviceflächen etc.
BGF inkl. Lobby ca. 14.137 m² / BGF Parkhaus ca. 4.950 m² / BGF gesamt ca. 19.087 m²
18 Vollgeschosse / ca. 200 Parkplätze

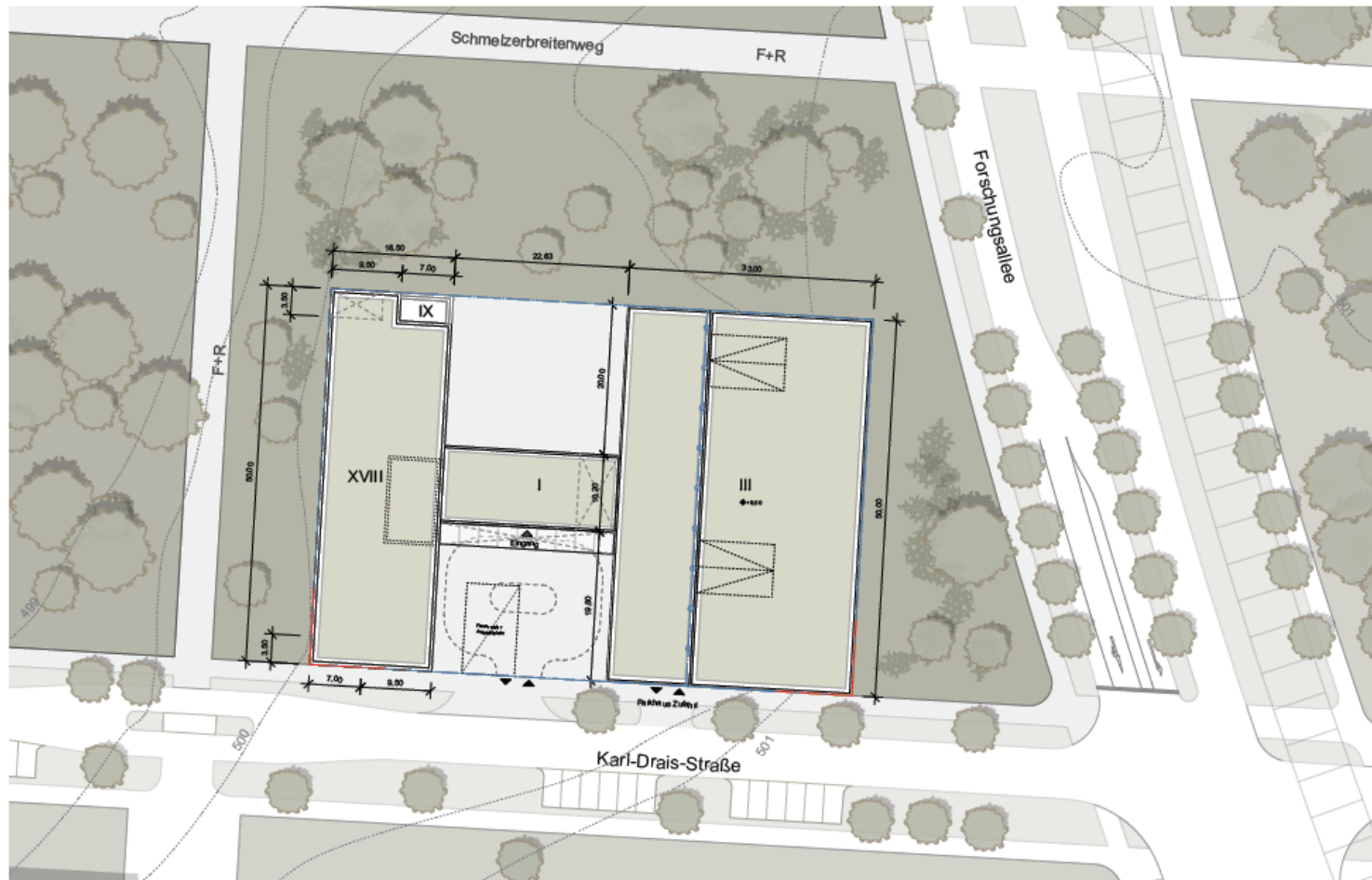
Variante II

- I Boardinghouse / Hotel
BGF inkl. Lobby ca. 15.689 m² / BGF Parkhaus ca. 4.950 m² / BGF gesamt ca. 20.639m²
20 Vollgeschosse / ca. 180 Parkplätze

Variante III

- I Variable Nutzung: Büro / Labor, Forschung u. Entwicklung / Boardinghouse / Serviceflächen etc.
BGF inkl. Lobby ca. 14.211 m² / BGF Parkhaus ca. 4.950 m² / BGF gesamt ca. 19.161 m²
18 Vollgeschosse / ca. 200 Parkplätze (geringfügig abweichender architektonischer Entwurf zu V1)

Lageplan / A-Town High / Baufeld 29



A-TOWN HIGH – Baufeld 29, Innovationspark Augsburg

Ansprechpartner

A-Town High GmbH & Co KG

Ein Unternehmen der **weissmanngroup**.

Kufsteiner Platz 4, D - 81679 München

info@drweissmann.de +49 89 396 467

www.weissmanngroup.com

Geschäftsführer: Dr. Irving Weissmann

Meurer & Woskowiak Unternehmensberatung GmbH

Am Hufeisen 21, D-85399 Hallbergmoos

info@meurer-woskowiak.de +49 89 20 70 42 330

Geschäftsführer:

Jessika Meurer und Timo Woskowiak

DISCLAIMER

Alle Angaben sind ohne Gewähr und basieren ausschließlich auf Informationen, die uns von unserem Auftraggeber zur Verfügung gestellt wurden. Wir übernehmen keine Gewähr für die Vollständigkeit, Richtigkeit und Aktualität dieser Angaben. Diese Präsentation ist allein zu Ihrer Information erstellt. Es ist nicht gestattet, diese zu vervielfältigen oder an andere zu verteilen.
